

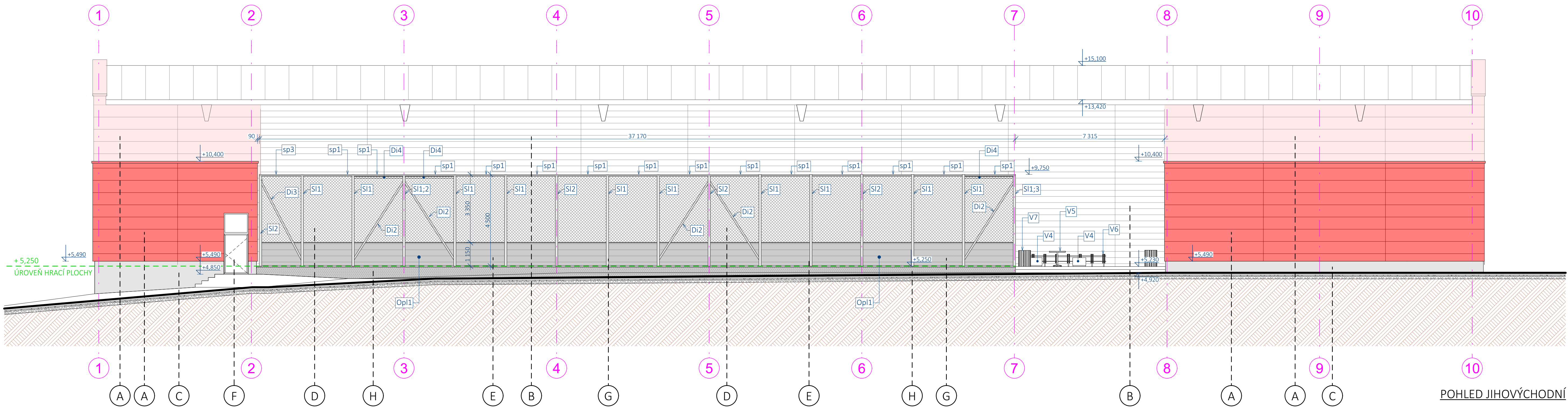
POZNÁMKY:

- Veškeré konstrukce oplocení jsou zobrazeny schematicky. Před začátkem stavebních prací a výroby zámečnických prvků předloží zhotovitel výrobní dokumentaci ke konzultaci autorskému dozoru!

LEGENDA POHLEDŮ:

- A PLECHOVÝ KAZETOVÝ OBKLAD - ČERVENÝ (STÁVAJÍCÍ)
B PLECHOVÝ KAZETOVÝ OBKLAD - ŠEDÝ (STÁVAJÍCÍ)
C SOKL Z POHLEDOVÉHO BETONU (STÁVAJÍCÍ)
D SPORTOVNÍ ZÁCHYTNÁ POLYESTEROVÁ SÍŤ - BÍLÁ
E NOSNÉ PRVKY OPLOCENÍ - OCELOVÉ SLOUPKY - POZINK

- F DVEŘNÍ A OKENNÍ VÝPLNĚ - HLINÍKOVÝ RÁM S IZOLAČNÍM ZASKLENÍM - ŠEDÁ (STÁVAJÍCÍ)
G SOKL OPLOCENÍ Z DŘEVĚNÝCH FOŠEN - TLAKOVĚ IMPREGNOVÁNO ODSTÍN ŠEDÝ JAKO LAMELY NA FASÁDĚ OBJEKTU
H ČELNÍ KRYCÍ PLECH - POZINK
J FOŠNOVÁ PROTIHLUKOVÁ STĚNA - TLAKOVĚ IMPREGNOVÁNO ODSTÍN ŠEDÝ JAKO LAMELY NA FASÁDĚ



<div>FIALA JUNG ATELIER</div>	vypracoval: Michal Jung & Ing. arch. Tomáš Fiala S. K. Neumannova 1007/14; 363 01 Ostrov mob.: 775 922 245 e-mail: jung.m@centrum.cz		investor: Statutární město Karlovy Vary Moskevská 2035/21 360 01 Karlovy Vary		autorizovaná osoba: Ing. Tomáš Pospíchal ČKAIT 0301242	
	název zakázky: VÍCEÚČELOVÉ HRISTÉ U TRÉNINKOVÉ HALY KV ARÉNY		obec: Karlovy Vary		obsah: POHLEDY	
	datum: 09 / 2023		datum: 09 / 2023		datum: 09 / 2023	
	číslo přílohy: D.1.1.b.8		číslo přílohy: D.1.1.b.8		číslo přílohy: D.1.1.b.8	